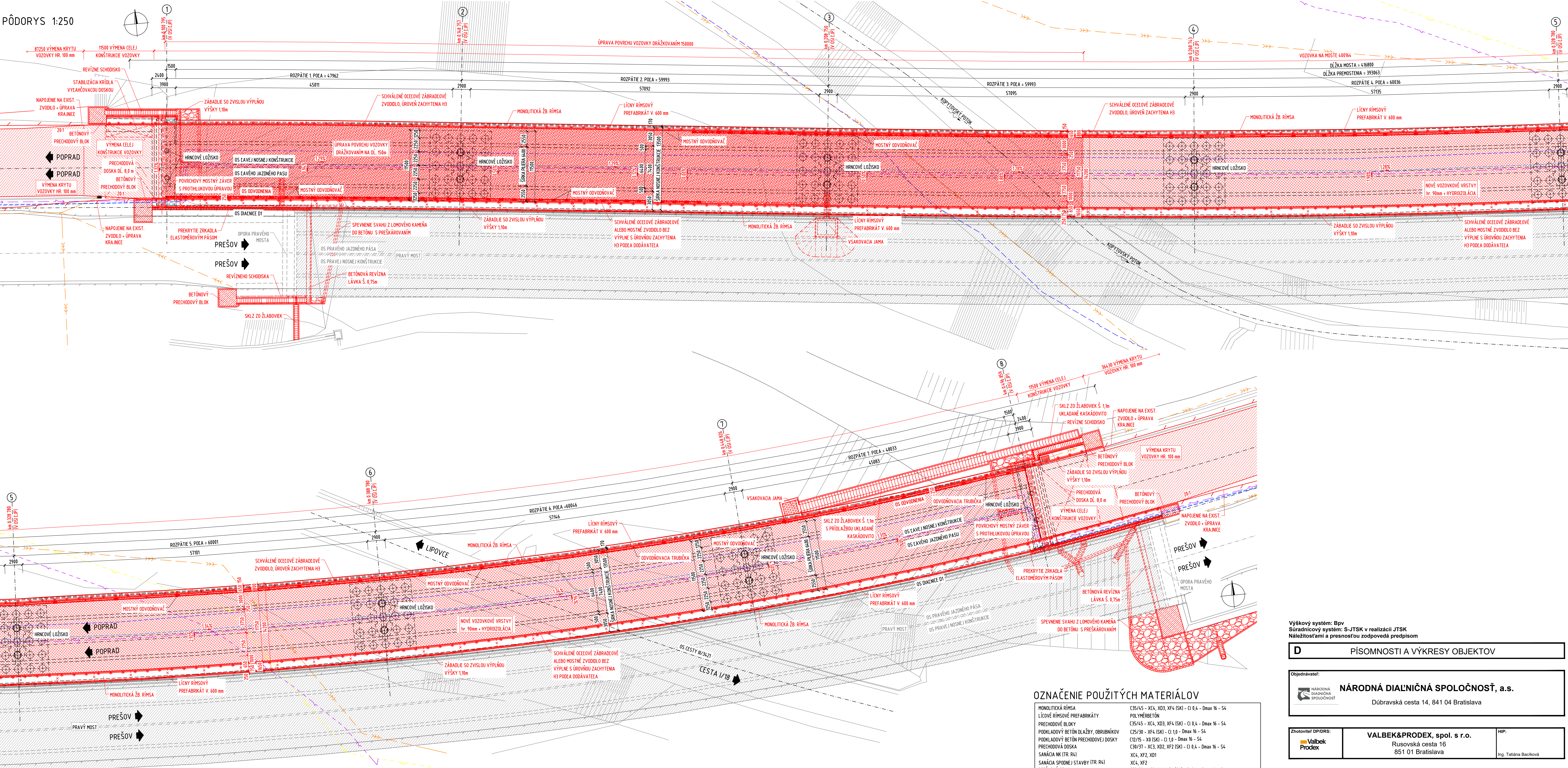


PREHLADNÝ VÝKRES - NOVÝ STAV - PÔDORYS

PÔDORYS 1:250



LEGENDA

	PLYNOVODNÉ POTRUBIE STREDOTLAKÉ PODZEMNÉ V SPRÁVE SPP
	KÁBEL PODZEMNÝ V SPRÁVE SPP
	OPTICKÝ KÁBEL PODZEMNÝ SPRÁVE SLOVAK TELEKOM
	KANALIZÁCIA PODZ. NEOVER. V SPRÁVE NOS
	DAŽDOVÁ KANALIZÁCIA PODZ. NEOVER. V SPRÁVE NOS
	VEDENIE NÍZKEHO NAPÄTIA - NN PODZ. NEOVER. V SPRÁVE NOS
	OZNAMOVACIE VEDENIE PODZ. NEOVER. V SPRÁVE NOS
	OPT. KÁBEL PODZ. NEOVER. V SPRÁVE NOS

POZNÁMKY:

- PRIEČNY A POZDĹŽNÝ SKLON NA MOSTE BUDE REŠPEKTOVAŤ (KÓPIROVAŤ) EXISTUJÚCI STAV.

- PODROBNÉ VÝTČENIE JEDNOTLIVÝCH PRVKOV BUDE SPRACOVANÉ V RÁMCI DVP AŽ NA ZÁKLADE ZAMERANIA MOSTNÉHO ZVRŠKU PRED A PO BÚRACÍCH PRÁČACH.

- NAD CESTOU III/3421 A NAD KOPYTOVSKÝM POTOKOM ZHOTOVITEĽ ZREALIZUJE NA NK MOSTA ZÁBRANU PROTI PADANIU STAVEBNÉHO MATERIÁLU

- V MESTE ODVODNOVACÍCH OTVOROV KOMORY NOSNEJ KONŠTRUKCIE BUDÚ OSAZENÉ OCEĽOVÉ SIEŤKY ROZMERU 300x300 mm S ROZMĚROM OKA MAX. 10x10 mm NA ZABEZPEČENIE PROTI VNIKUTIU VÝTVOROV

SKLADBA VOZOVKY NA MOSTE:

ASFALT, KOBEREK MASTIKOVÝ, MODIFIKOVANÝ SMA 11 0, PMB, I HR. 4,0 mm

POVRCHOVÝ POSTREK EMULZNÝ, MODIFIKOVANÝ 0,5 kg/m² PSE-M

FRANČIA L-8mm MA 16 L, PMB, I HR. 4,5 mm

POVRCHOVÝ POSTREK EMULZNÝ, MODIFIKOVANÝ 0,5 kg/m² PSE

NAPOVACIA VRSŤVA NAIP HR. 5 mm

SKLADBA VOZOVKY PRED (ZA) MOSTOM:

ASFALT, KOBEREK MASTIKOVÝ, MODIFIKOVANÝ SMA 11 0, PMB, I HR. 4,0 mm

POVRCHOVÝ POSTREK EMULZNÝ, MODIFIKOVANÝ 0,5 kg/m² PSE-M

FRANČIA L-8mm MA 16 L, PMB, I HR. 4,5 mm

POVRCHOVÝ POSTREK EMULZNÝ, MODIFIKOVANÝ 0,5 kg/m² PSE

NAPOVACIA VRSŤVA NAIP HR. 5 mm

SKLADBA VOZOVKY PRECHODOVÁ OBLASŤ:

ASFALT, KOBEREK MASTIKOVÝ, MODIFIKOVANÝ SMA 11 0, PMB, I HR. 4,0 mm

POVRCHOVÝ POSTREK EMULZNÝ, MODIFIKOVANÝ 0,5 kg/m² PSE-M

FRANČIA L-8mm MA 16 L, PMB, I HR. 4,5 mm

POVRCHOVÝ POSTREK EMULZNÝ, MODIFIKOVANÝ 0,5 kg/m² PSE

NAPOVACIA VRSŤVA NAIP HR. 5 mm

OZNAČENIE POUŽITÝCH MATERIÁLOV

MONOLITICKÁ RÍMSA	C35/45 - XC4, X03, XF4 (SK) - C1 0,4 - Dmax 16 - S4
LICOVÉ RÍMSOVÉ PREFABRIKÁTY	POLYMERBETÓN
PRECHODOVÉ BLOKY	C35/45 - XC4, X03, XF4 (SK) - C1 0,4 - Dmax 16 - S4
PODKLADOVÝ BETÓN DLAŽBY, OBRUBNÍKOV	C25/30 - XF4 (SK) - C1 0,4 - Dmax 16 - S4
PODKLADOVÝ BETÓN PRECHODOVÝCH DOSK	C25/30 - X0 (SK) - C1 0,4 - Dmax 16 - S4
PRECHODOVÁ DOSKA	C30/37 - XC3, X02, XF2 (SK) - C1 0,4 - Dmax 16 - S4
SANÁCIA NK (TR. R4)	XC4, XF2, X01
SANÁCIA SPONNEJ STAVBY (TR. R4)	XC4, XF2
BETÓNOVÝ PRAH	C25/30 - XC2, XA1, XF4 (SK) - C1 0,4 - Dmax 16 - S4
PREFA. SCHODISKOVÉ STUPNE, REVÍZNÁ LÁVKA	C25/30 - XC2, XF4 (SK) - C1 0,4 - Dmax 16 - S4
ŠKÁROVACIA HMOTA	C30/37 - XC4, X01, XF4 (SK) - C1 0,4 - Dmax 16 - S4
OBRUBNÍK CESTNÝ	X03, XF4 (SK)
BETÓNÁRSKA VÝSTUŽ	B500B
KARL - SETE	B500B
KOMPOZITNÉ ZÁBRADLIE	MAGMATICKÁ HORNINA
KAMEN DO DLAŽBY	TREDA AKOSTI II
POŽADOVANÉ VLASTNOSTI LOMOVÉHO KAMENÁ:	PEVNOSŤ V TLAKU MÍN. 80 MPa
	NAŠKAKOVOSŤ MAX. 3 %

Výkový systém: Bpv
Súradnicový systém: S-JTSK v realizácii JTSK
Náležitostami a presnosťou zodpovedá predpisom

D PÍSOVNOSTI A VÝKRESY OBJEKTŮV

Objednávateľ: **NÁRODNÁ DIALNIČNÁ SPOLOČNOSŤ, a.s.**
Dubravská cesta 14, 841 04 Bratislava

Zhotoviteľ DP/DRS: **VALBEK & PRODEX, spol. s r.o.**
Rusovská cesta 16
851 01 Bratislava

HIP: Ing. Tatiana Baciková

Valbek Prodex

Vypracoval	Ing. Peter Fucsko	Zák. číslo	21BA21004
Zodp. projektant	Ing. Anton Bajcezer	Dátum	11/2021
Tech. kontrola	Ing. Milan Magura	Stupeň	DP/DRS
Akcia		Počet formátov	10 x A4
"PD - OPRAVA DIALNIČNÉHO MOSTA EV. Č. D1-337 NAD KOPYTOVSKÝM POTOKOM FRÍČOVCE"		Mierka	1:250
		Č. prílohy	Paré

Zhotoviteľ: VALBEK & PRODEX, spol. s r.o.
Kvetinská 10, 851 01 Bratislava

Príloha: PREHLADNÝ VÝKRES - NOVÝ STAV - PÔDORYS

1.5